

# FIBA

## Modifications des règles 2018

Editeurs

Johnny JACOBS et Jaime ANDREU

Instructeurs Nationaux FIBA

Bruxelles, Août, 2018



# TERMINOLOGIE

**Quart**

**Période**

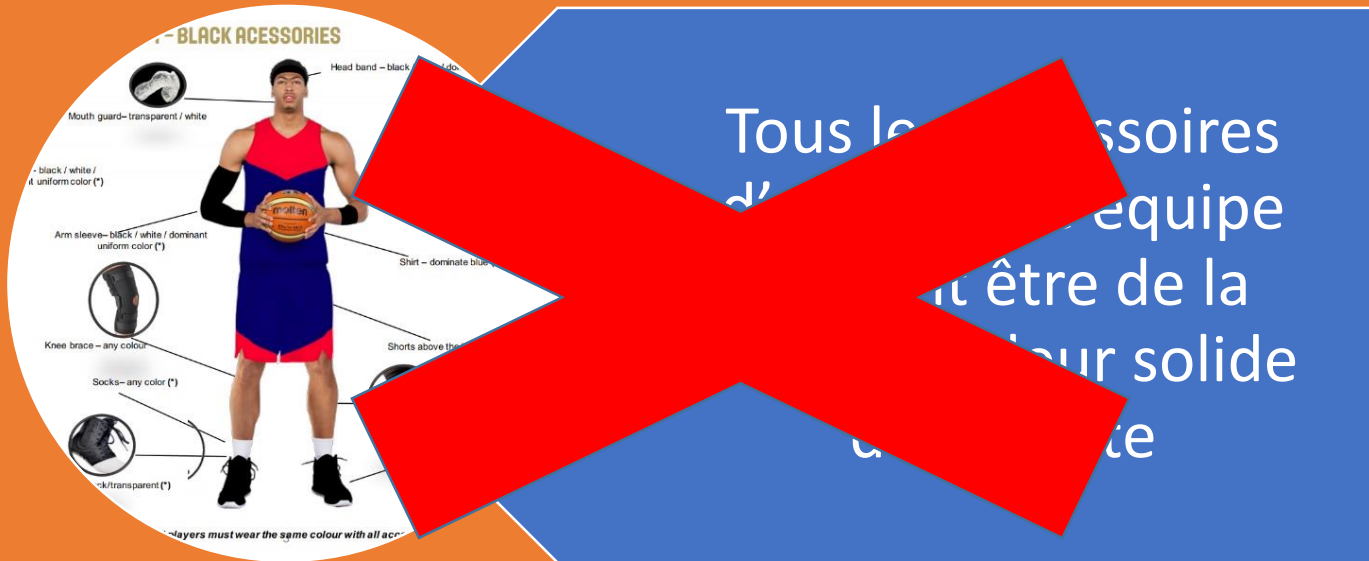
A green rectangular box containing two blue arrows. The top arrow points upwards and is positioned to the left of the word "Quart". The bottom arrow points downwards and is positioned to the left of the word "Période".

**Prolongation**

**Extratime**

A yellow rectangular box containing two blue arrows. The top arrow points upwards and is positioned to the left of the word "Prolongation". The bottom arrow points downwards and is positioned to the left of the word "Extratime".

# ART. 4 UNIFORMES - ACCESSOIRES



# ART. 17 REMISE EN JEU



FABRIGIMNO

A

## ILLEGAL BOUNDARY LINE CROSSING



Wave arm parallel to  
boundary line

2 dernières  
minutes du  
4ème quart ou  
prolongation

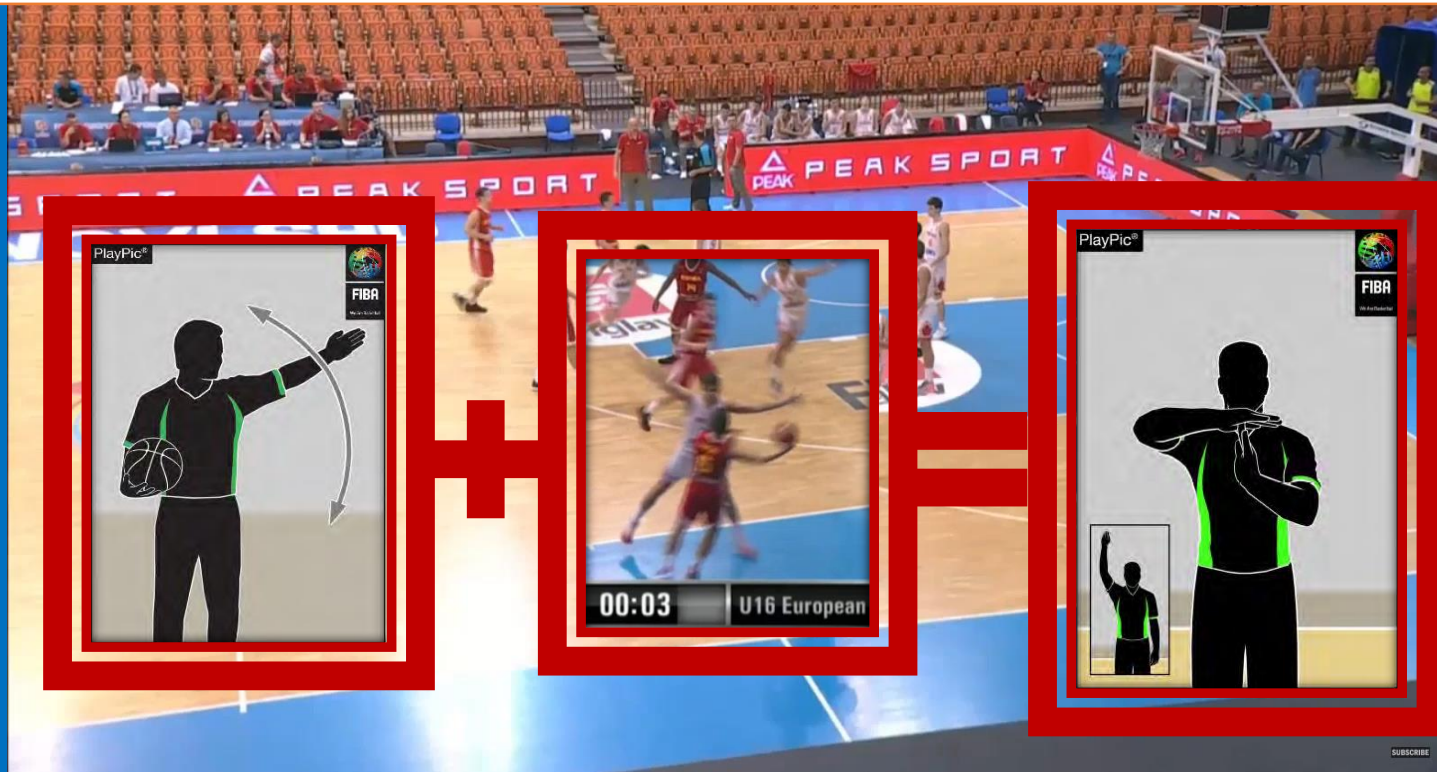
Le défenseur  
ne peut pas  
dépasser avec  
son corps les  
lignes  
délimitant le  
terrain

Arbitre

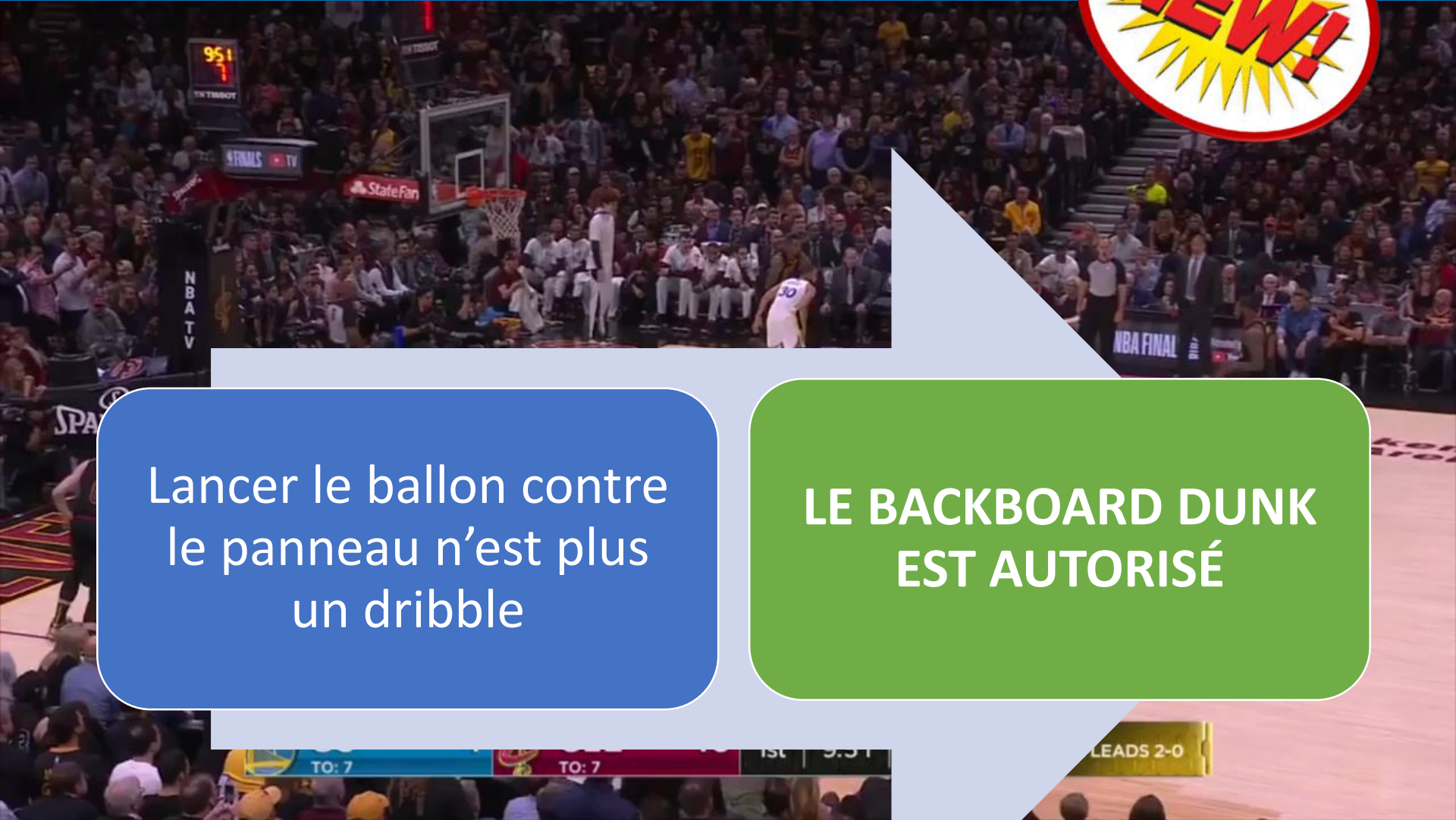
- Prévient avec le signal officiel
- Si violation, FT au défenseur



# ART. 17 REMISE EN JEU



# ART. 24 DRIBBLE



Lancer le ballon contre le panneau n'est plus un dribble

**LE BACKBOARD DUNK EST AUTORISÉ**

# ART. 29 TEMPS DE TIR (1)



Quand l'équipe qui contrôle le ballon commet une faute ou une violation

Le temps de tir sera réinitialisé

La remise en jeu sera pour l'équipe adverse avec

24 secondes si la remise en jeu s'effectue en zone arrière

14 secondes si la remise en jeu s'effectue en zone avant



# ART. 29 SHOT TIME (2)



2 dernières minutes: 4ème quart ou prolongation

Situation de remise en jeu en zone arrière

TO sollicité par le coach de l'équipe devant effectuer la remise en jeu

Après le TO le coach communique d'où effectuer la remise en jeu

Depuis la zone arrière

Depuis la zone avant



# ART. 29 TEMPS DE TIR APRÈS L'OPTION DU COACH (3)



## Zone arrière

24 secondes après faute, violation ou panier marqué

Le compte continue si sortie latérale ou pour une autre raison

## Zone avant

14 secondes s'il restait 14 ou plus secondes

Le décompte continue s'il restait 13 ou moins secondes

## ART. 35 DOUBLE FAUTE

Une double faute requiert

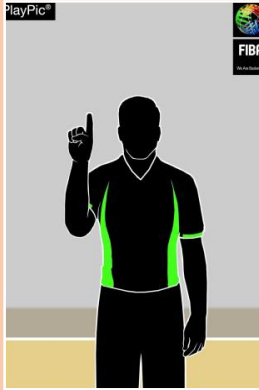
2 adversaires qui commettent  
une faute réciproquement (l'un  
contre l'autre en même temps)

Joueurs sur le  
terrain

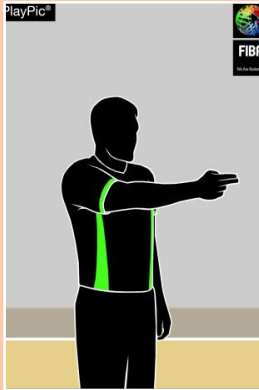
Contact physique

FAUTE DE LA MÊME  
SANCTION/NATURE

# ART. 36 FAUTE TECHNIQUE



**Sanction: 1 lancer franc,  
exécuté toujours en premier  
lieu sans respecter l'ordre  
chronologique**



**Reprise: remise en jeu en jeu  
pour l'équipe qui contrôlait le  
ballon ou allait le contrôler**

## ART. 36 FAUTE TECHNIQUE



Si la FT est commise par l'équipe contrôlant le ballon

Cette équipe effectuera la remise en jeu en jeu après le seul lancer

Pas de remise en jeu du temps de jeu

Le compte des 8 seconds se poursuit

## ART. 39 BAGARRE



Si un membre du  
banc d'équipe le  
quitte pendant  
une bagarre

S'il n'intervient  
pas:  
disqualifié "F"

S'il prend part à  
la bagarre:  
disqualifié "D"

# ART. 37, 38 ET 50 SANCTION UF/DF



2/3 lancers  
francs

Possession  
pour la  
remise en jeu  
de la ligne de  
remise en jeu  
face à la table  
en zone avant

14 secondes  
de temps de  
tir

## ART. 50 OPÉRATEUR DU TEMPS DE TIR: DEVOIRS



Ballon coincé  
entre le panneau  
et l'anneau

**14** secondes : si le  
ballon est pour  
l'équipe qui contrôlait  
celui-ci

**24** secondes : si le  
ballon est pour  
l'équipe qui ne  
contrôlait pas celui-ci

# ART. 46 CREW CHIEF: DEVOIRS IRS



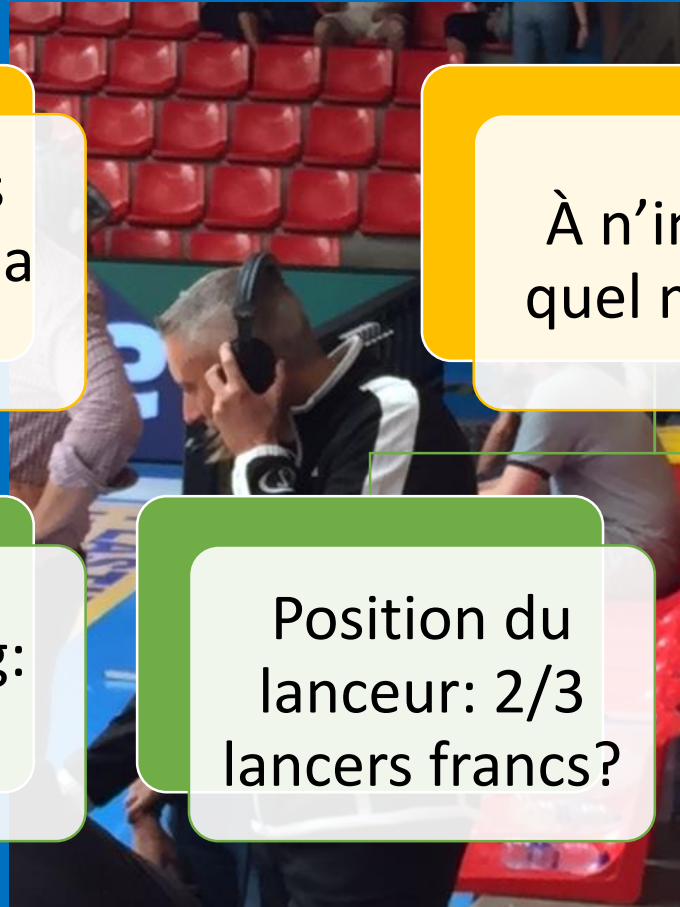
2 dernières  
minutes de la  
rencontre:

À n'importe  
quel moment

Goaltending:  
oui/non

Position du  
lanceur: 2/3  
lancers francs?

PF, UF, DF:  
Up? Down?





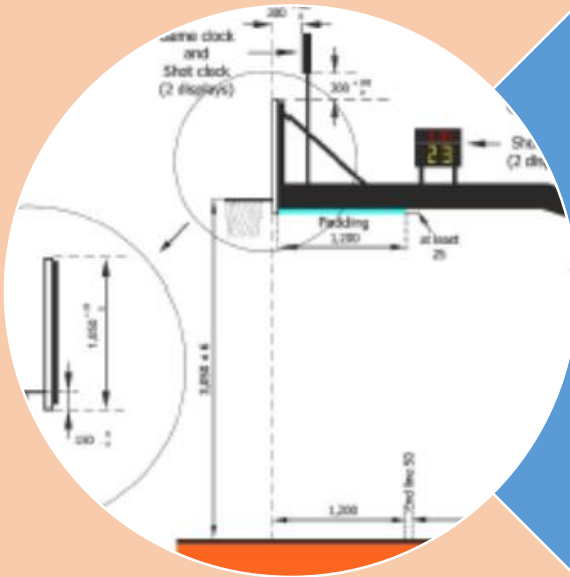


## ART. 38 ET 39 FD MEMBRE DU BANC D'ÉQUIPE



Lors d'une bagarre, si un membre du banc d'équipe est disqualifié et la faute est inscrite dans la case du coach, la pénalisation sera toujours de 2 lancers francs

# ÉQUIPEMENT/APPAREIL TEMPS DE TIR



L'appareil de temps de tir à double écran est autorisé: faciliter la vision des équipes et du public